

SOTTENS

Expérience inédite

Gecko Escalade propose une attraction unique en Suisse

• Un challenge de bon goût! Monter au sommet de l'Émetteur national de Sottens et déguster des produits du terroir sur une plate-forme à 100 m du sol. Vivre quelques heures entre ciel et terre et partager un exploit sportif, découvrir l'histoire du lieu et redescendre en rappel pour ceux qui le souhaitent est la fantastique expérience lancée par Alain Michaud et ouverte au public à partir du 1^{er} juin.

On l'aime un peu, beaucoup, à la folie! Alain Michaud, administrateur de Gecko Escalade, a ce grain de fantaisie qui permet toutes les audaces. Dès le 1^{er} juin, il ouvre les portes à une attraction totalement inédite. Graver l'antenne de Sottens et déguster du saumon en admirant le paysage. «Il s'agit de monter des échelles équipées d'un équipement adéquat. Baudrier, casque, longe de vie et les points d'assurage intermédiaires, chariot Söll. Deux moniteurs de chez Gecko Escalade encadrent le groupe. Ils ont tous une formation de moniteur J+S en escalade et ont reçu une formation complémentaire spécifique par le responsable sécurité de Gecko», explique Alain Michaud qui ajoute qu'il ne s'agit pas d'escalade mais bien de monter jusqu'au sommet de l'antenne par



Stéphane Rossel, Alain Michaud et Deny Herbelin

des échelles. La descente peut se faire en rappel depuis la plate-forme 2 pour ceux qui le désirent.

Le concept de Gecko Escalade est de faire découvrir l'Émetteur de Sottens et son antenne, en mêlant l'aspect historique, l'exploit sportif, la dégustation des produits du terroir et la découverte de la région. Un rêve à la portée de tous pour autant que l'on soit en bonne santé physique et pas sujet au vertige.

L'accueil des personnes a lieu au centre Gecko Escalade (groupe de 6 personnes au maximum). Les enfants sont acceptés à partir de 12 ans. Il faut être équipé de bonnes chaussures de marche et de vêtements chauds et coupe-vent selon la température. Le matériel de sécurité est fourni par Gecko Escalade. L'apprentissage de la sécurité se fait sur la plate-forme d'entraînement de l'émetteur. Puis, visite de l'exposition historique et technique de l'émetteur de Sottens, suivie de la montée sur l'antenne. La dégustation des produits locaux, sans alcool pour des raisons évidentes de sécurité, se fait au niveau de la plate-forme 5 plus spacieuse que les autres et équipée d'une tablette.

L'exposition est installée à l'intérieur de la maison de l'émetteur. «Elle a pour but de retracer l'histoire de l'Émetteur de Sottens, ondes moyennes, de sa création en

1931 à son arrêt le 5 décembre 2010 à 23h59», explique Stéphane Rossel, pasteur, moniteur J+S d'alpinisme été et hiver. Il forme des jeunes à l'escalade depuis 20 ans. Il vous fera découvrir dans les moindres détails ce fabuleux parcours avant de vous emmener en altitude. En haut de l'antenne de Sottens, se sent-il plus près du ciel? «J'ai juste une longueur d'avance!» dit-il en riant empoignant son matériel de sécurité avant que les choses sérieuses ne commencent.

Alain Michaud a développé et proposé son concept lorsque la Commune de Jorat-Menthue a fait l'acquisition du site. «Je me suis vite rendu compte du potentiel de ce lieu et mon projet a été accepté. Nous avons entrepris les travaux nécessaires et demandé les autorisations officielles. Nous sommes heureux avec Stéphane Rossel et Blaise Mariller (responsable sécurité) et notre équipe de moniteurs de proposer une attraction régionale hors du commun». Une façon de redonner vie à l'antenne de Sottens mise hors service mais inscrite au patrimoine.

Croyez-moi l'effort en vaut la peine! Une expérience que nous avons eu la chance de partager avec Deny Herbelin, responsable du site internet de Gecko, le 22 mai. Pour cette première, nous avons Alain Michaud et Stéphane Rossel pour

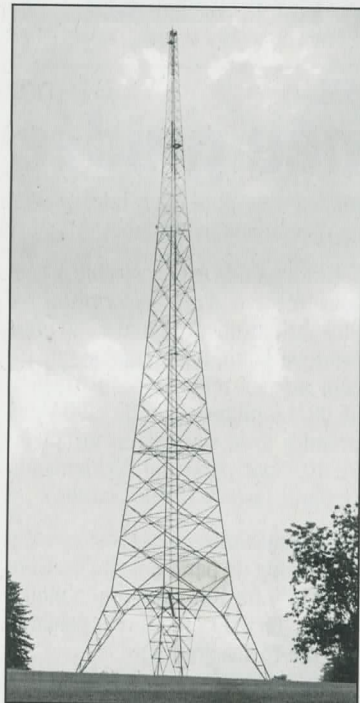
guides. Un moment sportif inoubliable, vécu dans une totale confiance. Même la bise n'a pas découragé notre enthousiasme!

La montée de l'antenne de Sottens dès le début du mois de juin: mardi et jeudi soir, mercredi après-midi et samedi matin et après-midi. Renseignements et inscriptions Gecko Escalade, rue Derrey la Velaz 3, Sottens. www.geckoescalade.ch ou 021 882 25 55.

[Dany Schaer]



La descente en rappel est géniale. Comme quoi le métier de journaliste a sa part d'aventure



L'émetteur de Sottens: au centre, les échelles où l'on gravit l'antenne et les plates-formes intermédiaires